

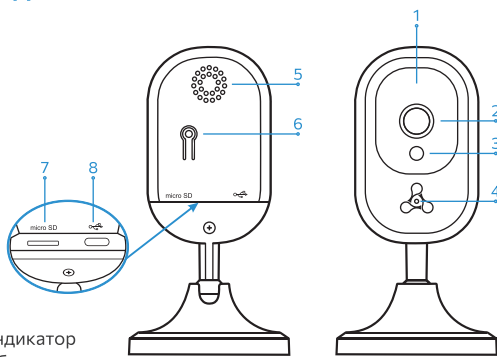
Описание

SV-CA104-W — это Wi-Fi камера, предназначенная для видеомониторинга помещения в режиме реального времени. Устройство является частью экосистемы умного дома Eltex. Камера подключается по Wi-Fi и взаимодействует с приложением умного дома Eltex Home.

Технические характеристики

Питание	Типе С 5 В, 2 А
Максимальная потребляемая мощность	2 Вт
Беспроводная сеть	IEEE 802.11b/g/n 2.4 ГГц
Угол обзора	100° по горизонтали 116° по диагонали
Угол наклона	от 0° до 90°
Угол поворота	от 0° до 360°
Инфракрасная подсветка	есть
Дальность подсветки	до 5 м
Максимальное разрешение	2560 × 1440
Рабочая температура	от 0 до +45 °С
Разрешение матрицы	4 Мп
Габариты (Ш × В × Г)	71 × 116 × 71 мм
Масса	0,12 кг

Конструктивное исполнение



- 1 — индикатор
- 2 — объектив
- 3 — датчик освещенности
- 4 — микрофон
- 5 — динамик
- 6 — кнопка сброса
- 7 — слот для microSD-карты
- 8 — порт Type C

Настройка камеры

Для настройки SV-CA104-W воспользуйтесь инструкцией на обороте или отсканируйте QR-код справа, чтобы выполнить настройку с помощью видеонструкции.




Описание световой индикации

Индикатор	Состояние устройства
Красный, мигает	Ожидание QR-кода или звукового сигнала
Красный, горит	QR-код или звуковой сигнал получен, идет подключение к точке доступа Wi-Fi
Зеленый, мигает	Подключено к Wi-Fi, идет подключение к платформе
Зеленый, горит	Подключено к платформе
Зеленый, быстро мигает	Обновление ПО

Комплект поставки

- Wi-Fi камера видеонаблюдения
- Комплект крепежа
- Монтажная пластина
- Двухсторонний скотч
- Адаптер питания
- USB-кабель Type A–Type C
- Инструкция по эксплуатации

Условия эксплуатации

- Не устанавливайте устройство рядом с источниками тепла.
- Не подвергайте устройство воздействию дыма, пыли, воды и других жидкостей. Не допускайте механических повреждений устройства.
- Не вскрывайте корпус устройства. Внутри камеры нет элементов, предназначенных для обслуживания пользователем.
- В конце срока службы не выбрасывайте камеру с обычным бытовым мусором. Передайте ее в пункт утилизации электроники. 

Техническая поддержка

Для получения технической консультации по вопросам эксплуатации камеры вы можете обратиться в Сервисный центр компании ООО «Предприятие «ЭЛТЕКС».

Через приложение Eltex Home: в настройках аккаунта перейдите в «Центр поддержки». Опишите проблему в форме обращения и нажмите «Отправить».

По электронной почте: iot@eltex-doma.ru.

Информация о гарантии

Изготовитель: ООО «Предприятие «ЭЛТЕКС».

Адрес изготовителя: 630020, Россия, г. Новосибирск, ул. Окружная, 29В.

Гарантия: 1 год с момента покупки. Изготовитель гарантирует отсутствие производственных дефектов и дефектов материалов при соблюдении потребителем условий эксплуатации, установленных в настоящей инструкции.



Сброс к заводским настройкам

Выполнить сброс к заводским настройкам можно двумя способами:

- **Программное восстановление.** В приложении Eltex Home зайдите в карточку камеры, перейдите в настройки и нажмите кнопку «Удалить устройство». После подтверждения действия устройство будет удалено с платформы и восстановлено до заводских настроек.
- **Аппаратное восстановление.** Нажмите и удерживайте кнопку сброса на задней панели устройства в течение трех секунд. Световой индикатор камеры погаснет, а затем камера перезагрузится.

Дополнительная информация

Для просмотра полного руководства по эксплуатации перейдите по адресу <https://eltex-doma.ru/support> и выберите SV-CA104-W в списке устройств на странице или отсканируйте QR-код справа.



Wi-Fi камера видеонаблюдения

SV-CA104-W

Инструкция по эксплуатации



Начало работы

Подключение к Eltex Home



Для взаимодействия камеры с системой умного дома установите мобильное приложение Eltex Home.

1. Введите название «Eltex Home» в Google Play или App Store. Для быстрого перехода в магазин приложений отсканируйте QR-код справа.
2. Откройте приложение и нажмите «Зарегистрироваться». Следуйте инструкциям на экране.



Подключение Wi-Fi камеры

1. Подключите камеру в розетку с помощью адаптера питания. После подключения камера начнет проверку моторов. По ее завершении индикатор начнет мигать красным, будет воспроизведено сообщение «Камера готова к добавлению».
2. Убедитесь в подключении к сети Wi-Fi 2.4 ГГц. В приложении Eltex Home зайдите в раздел «Добавить устройство» и следуйте инструкциям, чтобы выбрать предпочтительный способ добавления устройства — через QR-код или звуковую дорожку.

Подключение по QR-коду:

В приложении будет сгенерирован QR-код для подключения — отсканируйте его с помощью камеры. Чтобы камера могла лучше считать QR-код, придерживайтесь следующих рекомендаций:

- установите максимальную яркость дисплея устройства, на котором будет сгенерирован QR-код;
- не направляйте камеру на яркие источники света и яркие отражения;
- держите устройство с QR-кодом на расстоянии не менее 30 см от камеры;
- направляйте камеру прямо на QR-код.

Подключение по звуковой дорожке:

В приложении будет воспроизведена звуковая дорожка для подключения — поднесите устройство с проигрываемой дорожкой к камере. Чтобы камера могла лучше распознать звуковую дорожку, придерживайтесь следующих рекомендаций:

- держите устройство со звуковой дорожкой на расстоянии не более 1 м от камеры;
- установите максимальную громкость устройства, на котором будет воспроизведена звуковая дорожка;
- убедитесь, что в помещении нет лишних шумов, которые могут помешать распознаванию звуковой дорожки.

При успешном подключении к сети индикатор перестанет мигать и будет гореть красным. По завершении добавления камеры будет воспроизведено сообщение «Камера успешно добавлена», а цвет индикатора изменится с красного на зеленый.

Выбор расположения камеры

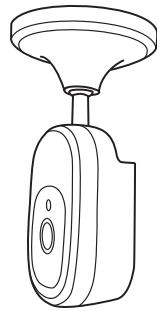
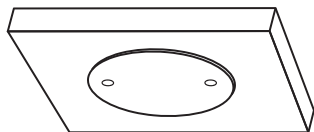
- Определите области, которые требуют наблюдения. Учитывайте, что входные двери, окна и различные предметы могут попасть в зону обзора камеры и уменьшить ее.
- Обратите внимание на освещение в месте установки камеры для обеспечения отчетливого изображения. Избегайте прямых солнечных лучей и других ярких источников света, направленных в объектив камеры. Также учитывайте источники света, которые могут создавать тени или блики на изображении.
- Учитывайте расположение источника питания. Не рекомендуется использовать удлинители или дополнительные кабели, так как это может ухудшить качество питания.
- Убедитесь, что камера установлена в месте со стабильным сигналом Wi-Fi.
- Перед тем как окончательно зафиксировать камеру, удостоверьтесь, что она включена, добавлена на платформу умного дома, а зона ее обзора соответствует вашим требованиям.

Установка камеры

Устройство можно установить на горизонтальной поверхности или прикрепить к потолку или стене с помощью кронштейна из комплекта поставки.

Монтаж с использованием крепежа

1. Выберите место для расположения камеры с учетом рекомендаций, приведенных в разделе «Выбор расположения камеры».
2. На выбранной поверхности отметьте, где будут просверлены два отверстия для металлической пластины из комплекта поставки. Просверлите отверстия. Если необходимо, используйте дюбели.
3. Зафиксируйте пластину с помощью двух шурупов.
4. Прикрепите камеру к пластине с помощью магнита в основании.



Монтаж с использованием двухстороннего скотча

1. Выберите место для расположения камеры с учетом рекомендаций, приведенных в разделе «Выбор расположения камеры».
2. Обезжирьте выбранную поверхность.
3. Отделите скотч от подложки и приклейте на выбранную поверхность.
4. Обезжирьте металлическую пластину.
5. Отделите защитную пленку от двухстороннего скотча и прижмите пластину к поверхности.
6. Прикрепите камеру к пластине с помощью магнита в основании.

Возможные проблемы и пути их решения

Световой индикатор мигает красным более трех минут: не удается отсканировать QR-код.

- Не направляйте камеру на источники света.
- Измените уровень освещенности.
- Сгенерируйте QR-код через приложение Eltex Home на другом устройстве.

Световой индикатор горит красным более трех минут, воспроизводится сообщение «Не удалось подключиться к Wi-Fi»: точка доступа недоступна.

- Проверьте подключение к точке доступа.
- Проверьте правильность введенных данных.

Световой индикатор мигает зеленым более трех минут, воспроизводится сообщение «Не удалось добавить камеру. Проверьте настройки сети, повторите попытку подключения»: платформа недоступна.

- Проверьте наличие доступа к платформе.
- Проверьте правильность введенных данных.

Состояние индикатора не соответствует состоянию устройства, описанному в разделе «Описание световой индикации».

- Обратитесь в техническую поддержку.